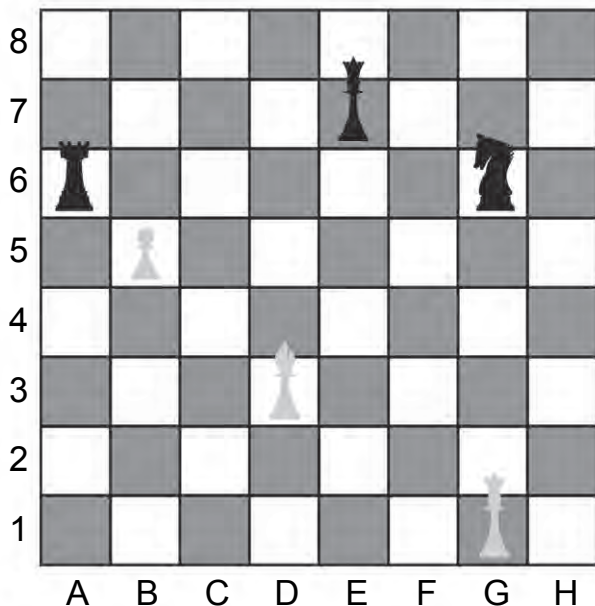


Le repérage à l'aide d'un plan

1 Charles-Étienne fait une partie d'échecs avec Victoria. Indique les coordonnées des pièces restantes sur l'échiquier.



- a) (_____)
- b) (_____)
- c) (_____)
- d) (_____)
- e) (_____)
- f) (_____)

2 Colorie les cases qui correspondent aux coordonnées suivantes.

(A, 5)	(A, 6)	(B, 4)	(B, 7)	(C, 3)	(C, 7)
(D, 2)	(D, 6)	(E, 1)	(E, 5)	(F, 2)	(F, 6)
(G, 3)	(G, 7)	(H, 4)	(H, 7)	(I, 5)	(I, 6)

