

5^e et 6^e années

Bonjour, bonjour. Comment ça va ?



Cette semaine, je te propose de regarder un paramètre du son nommé **l'intensité** et comment cela s'exprime dans les compositions, voire **les nuances**.

Activité 1. Regarde l'animation d'une ouverture musicale*. Cela sera comme si tu étais sur une montagne russe ! Concentre-toi sur les passages où la mélodie est plus ou moins fort. Vas-y, clique sur le lien pour visionner cette vidéo !

Ouverture 1812 (P. I. Tchaïkovski)



<https://youtu.be/ElrDJO6XemA>

Activité 2. Explique : Qu'est-ce l'intensité du son ?
Valide ta réponse avec le contenu de ces deux capsules :



<https://youtu.be/dvLLVElt-30>

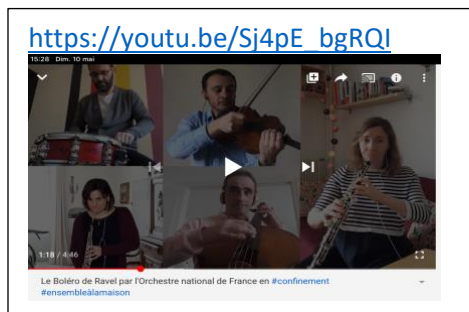


<https://youtu.be/OAJfLTcunFM>

Activité 3. Applique tes connaissances : repère les nuances insérées dans des autres deux animations de *Line Rider* (la 5^e symphonie de Beethoven et le Boléro de Ravel)



<https://youtu.be/vcBn04lyELc>



https://youtu.be/Sj4pE_bgRQI

***Ouverture** : « Sous son acception la plus générale, l'ouverture désigne le morceau d'orchestre joué à rideau fermé avant une représentation d'opéra, voire avant tout spectacle ». Définition tirée de Universalis.fr